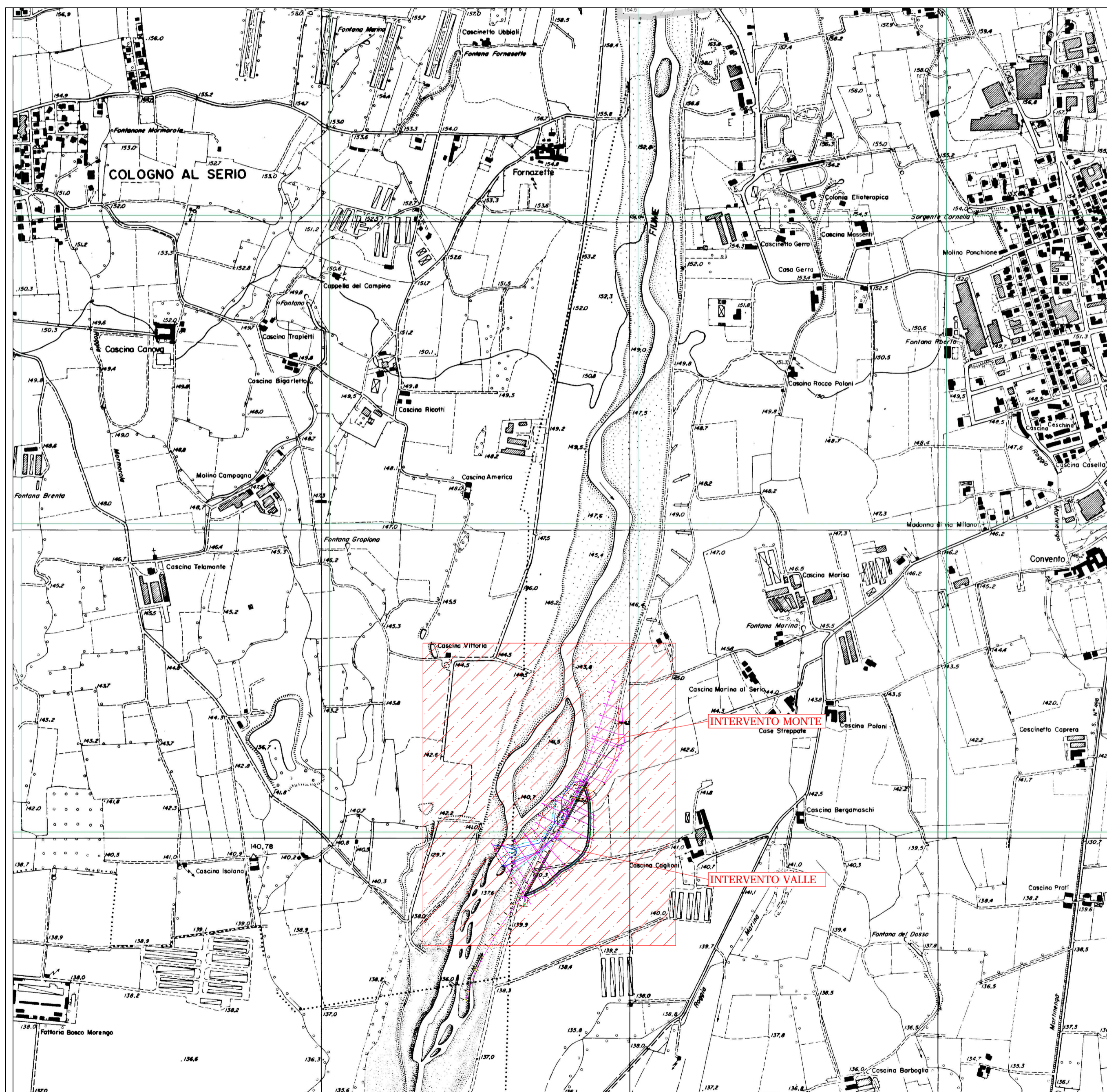


COROGRAFIA GENERALE (scala 10.000)



ORTOFOTO SATELLITARE (fonte Google Earth)



Parco Regionale del Serio
P.zza Rocca, 1, 24058 Romano di Lombardia (BG)

Sistemazione spondale e riqualificazione ambientale delle
aree perfluviali nei Comuni di Martinengo e Grassobbio (BG)

PROGETTO DEFINITIVO

MARTINENGO INTERVENTI MONTE E VALLE
CARTOGRAFIA SU BASE CTR

CODICE:
TAV. 01.1

PROGETTISTI:

Ing. Paolo CERCHIA

Ing. Andrea ZIN



RESPONSABILE DEL PROCEDIMENTO: Arch. Laura COMANDULLI

SCALA:
Indicata

EOS
INGEGNERIA

EOS - INGEGNERIA
Sede legale: Via Panicozza, 7/B - 46040 Rodigo (MN)
Sede operativa: Via Tione, 3 - 37029 Villafranca di Verona (VR)
mail: eos.ingegneria@gmail.com PEC: eos.ingegneria@pec.it

DATA:
Marzo 2019