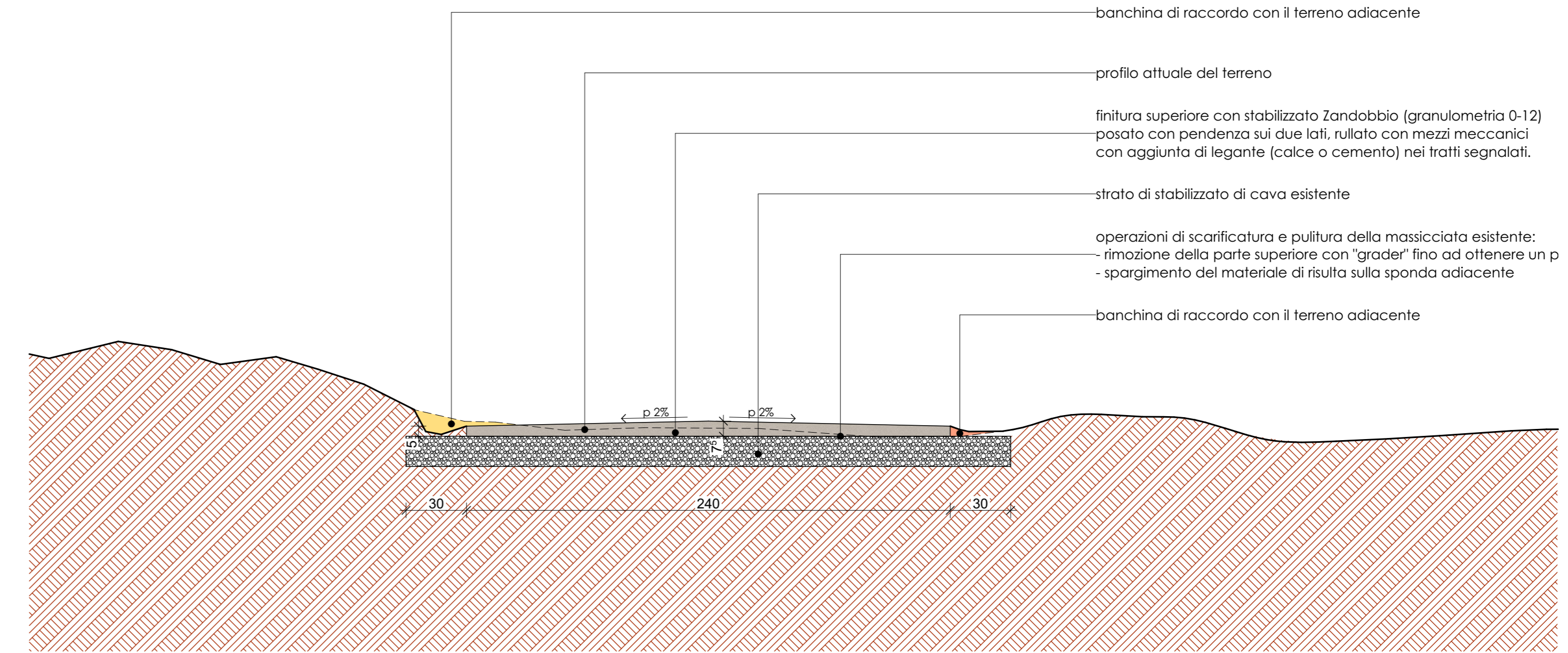
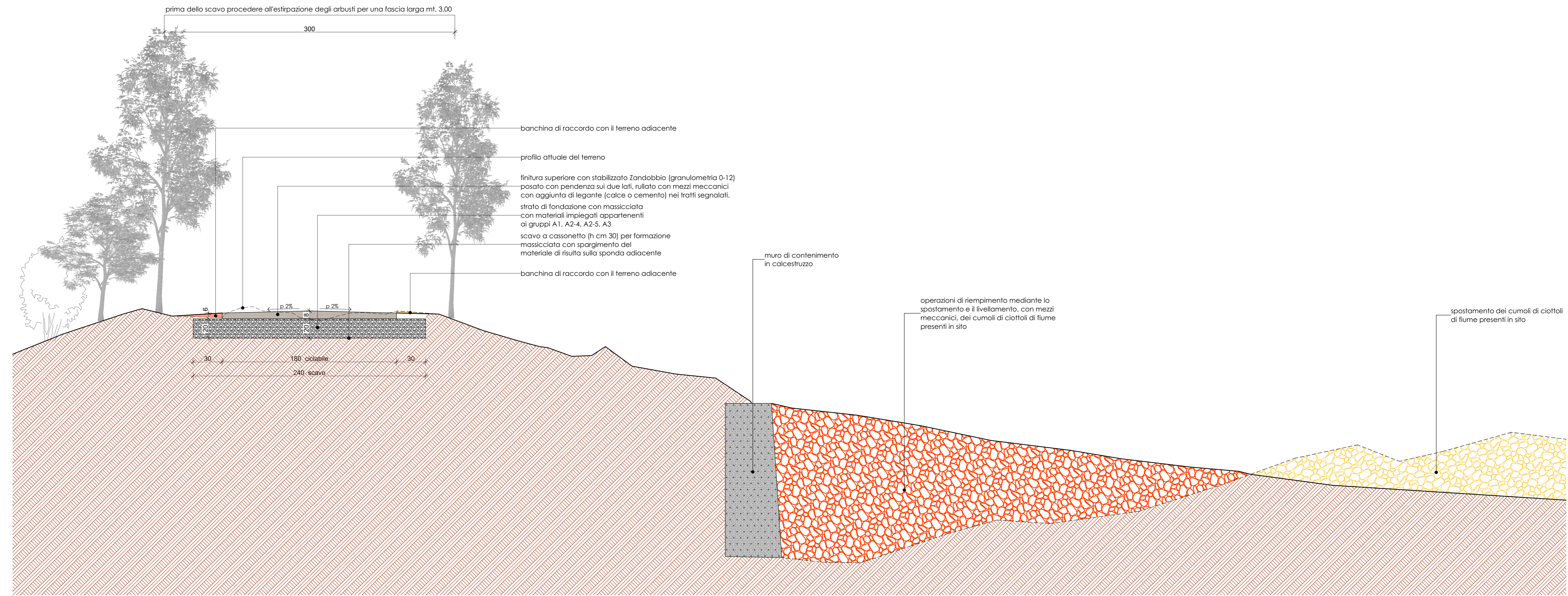


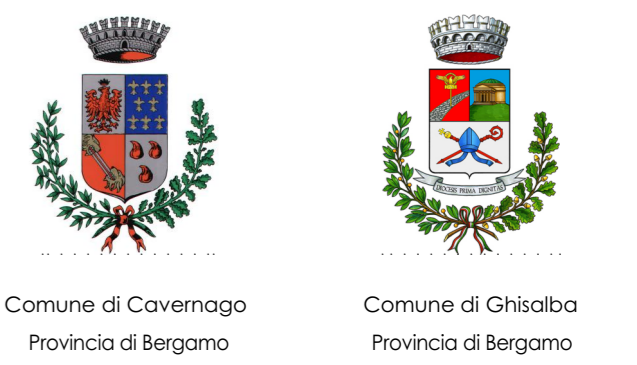
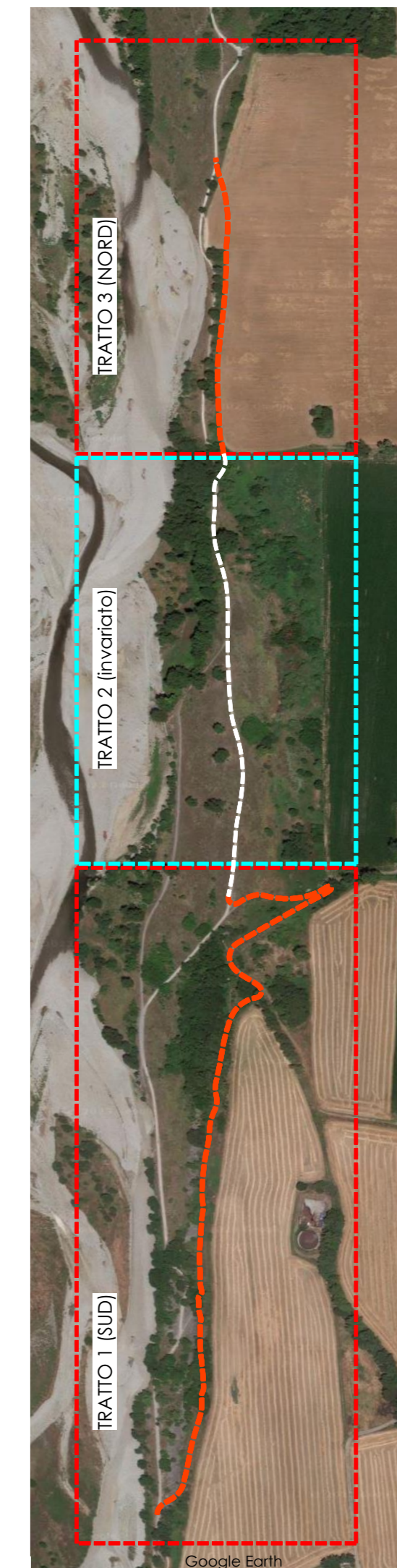
Sezione TIPO in corrispondenza della ciclabile esistente sopra l'argine (dalla ST1-23 alla ST1-26)



Sezione TIPO in corrispondenza della ciclabile esistente (dalla ST1-18 alla ST1-22 e dalla ST1-27 alla ST1-31)



Sezione TIPO in corrispondenza del sentiero sopra l'argine (dalla ST1-01 alla ST1-17)



Progetto di manutenzione straordinaria e riqualificazione percorso ciclo-pedonale

PROGETTO DEFINITIVO

Il rappresentante del Parco Regionale del Serio:

