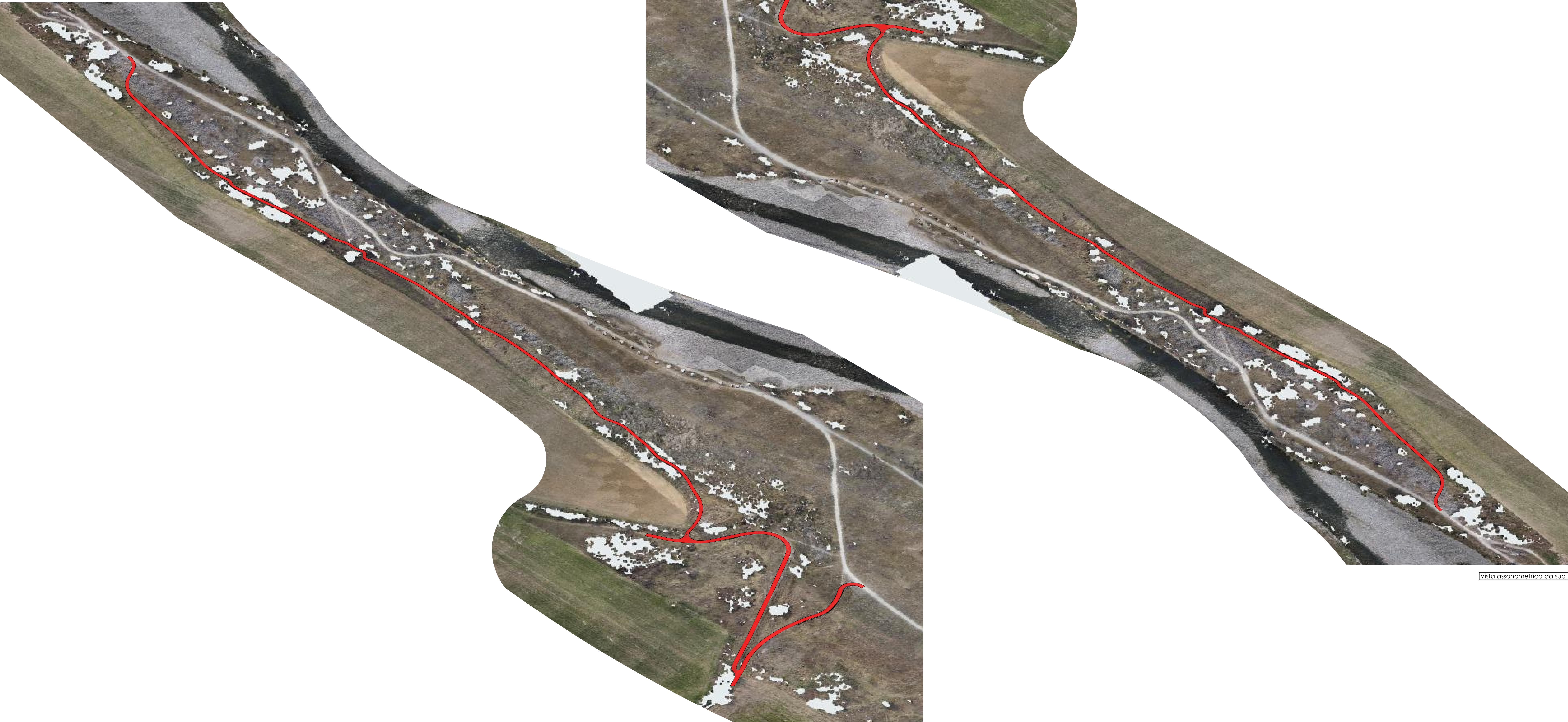
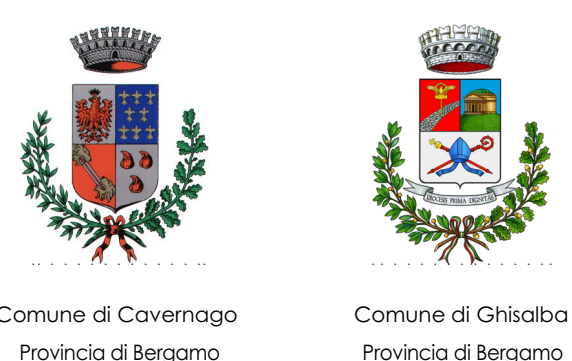
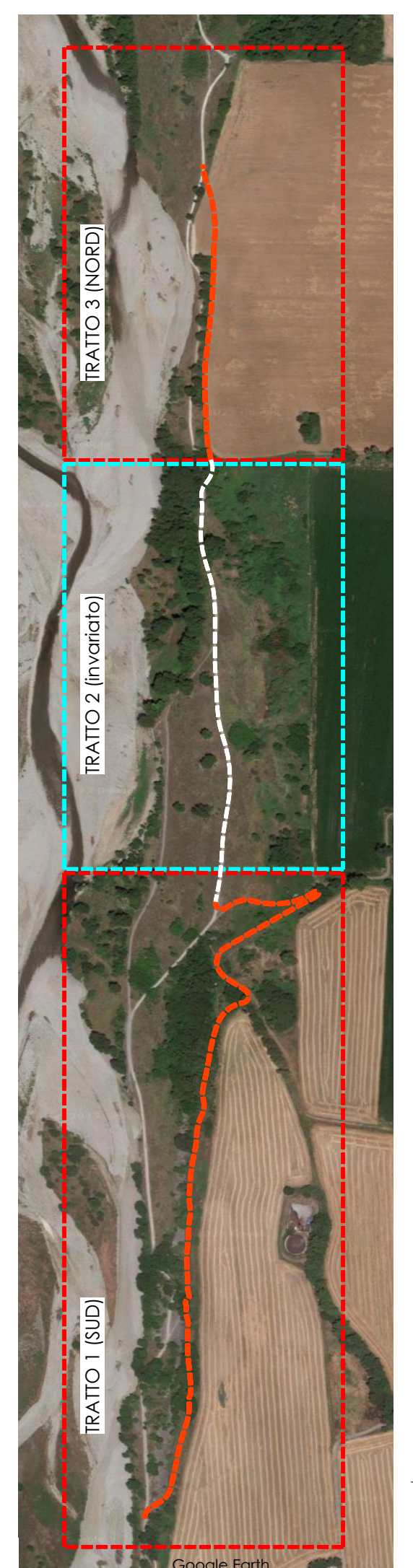


Vista assonometrica da nord



Vista assonometrica da sud



Progetto di manutenzione straordinaria e riqualificazione percorso ciclo-pedonale

PROGETTO DEFINITIVO

Il rappresentante del Parco Regionale del Serio:

Il progettista:


tr. **P07**
 PROGETTO
 progetto e coordinamento architetto: Fabrizio Fasolini
 collaboratori: Ilio Milla, Romano Gardini
 ing. geom. **Nov. 00** 10/08/2023

Progetto di riqualificazione percorso ciclo-pedonale
PROGETTO: Definitivo TRATTO 1 (SUD)
OGGETTO: Viste assonometriche

studio
 architettura
 ambiente
 architettura: Fabrizio Fasolini
 il Gruppo di Montorio (BG)
 via: 10100 401700
 tel.: 035 401700