



RILIEVO STATO DI FATTO: PLANIMETRIA tratto 2 CENTRO (su ortofoto zenitale) scala 1:500

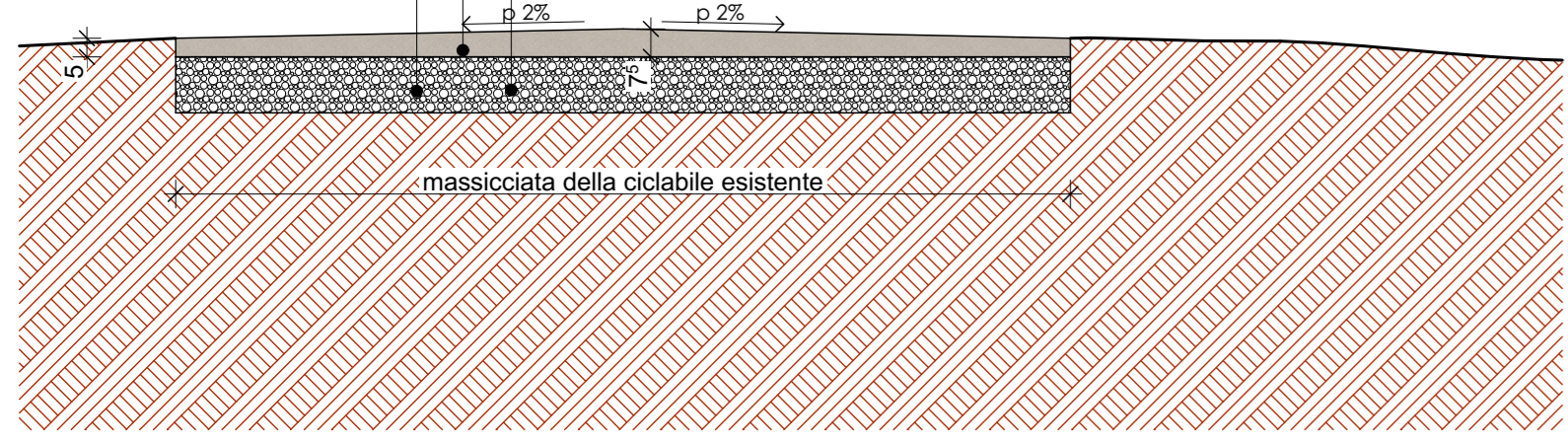
LEGENDA

-  tracciato pista ciclabile attuale
-  tracciato deviazioni spontanee
-  zone soggette a manutenzione
-  punti di ripresa fotografica

operazioni di scarificazione e pulitura della massicciata esistente:
 - rimozione della parte superiore con "grader";
 - spargimento del materiale di risulta sulla sponda adiacente

finitura superiore con stabilizzato Zandobbio (granulometria 0-12)
 posato con pendenza sui due lati, rullato con mezzi meccanici

strato di stabilizzato di cava esistente



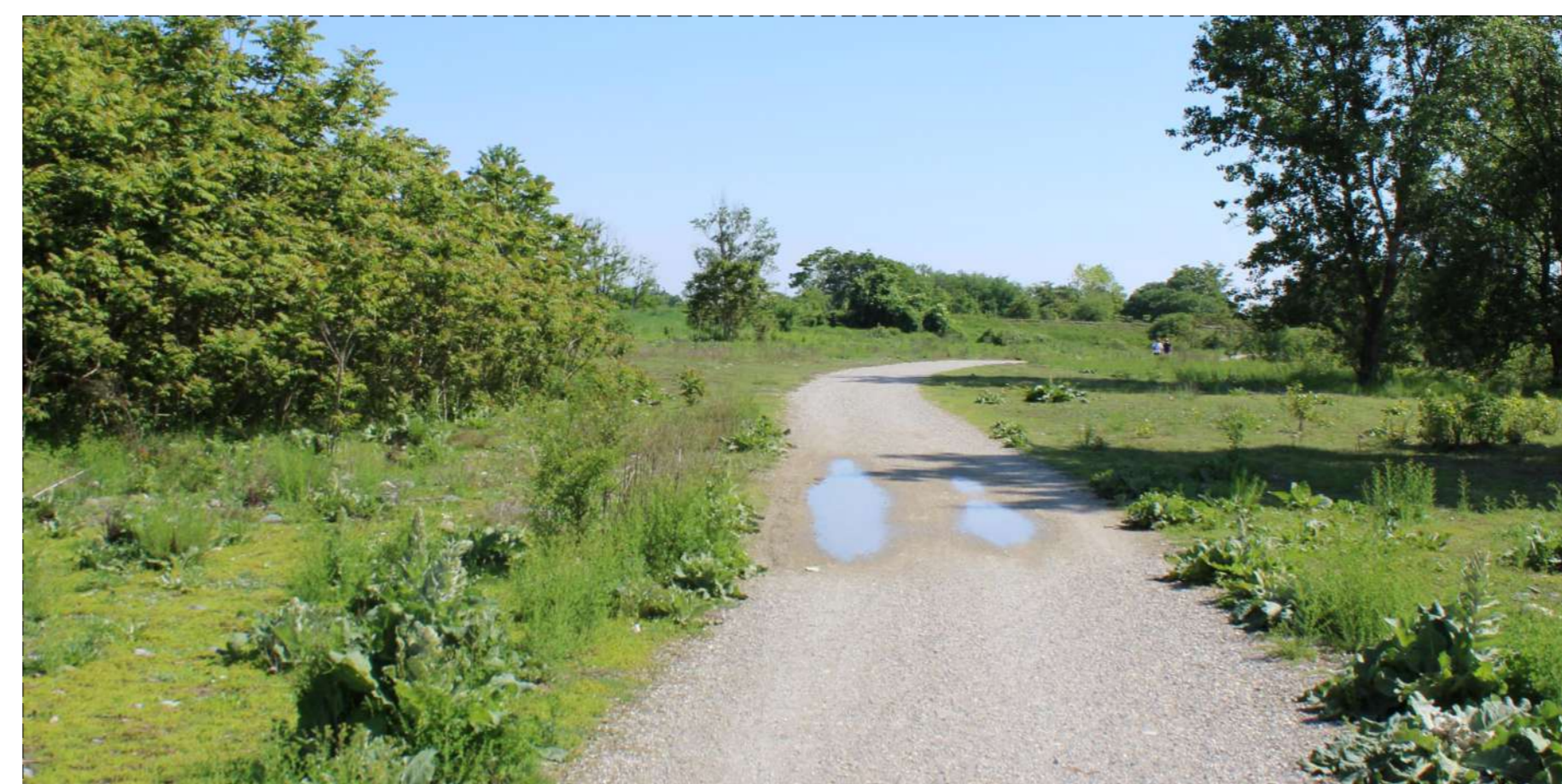
SEZIONE TIPO: interventi di ripristino scala 1:20



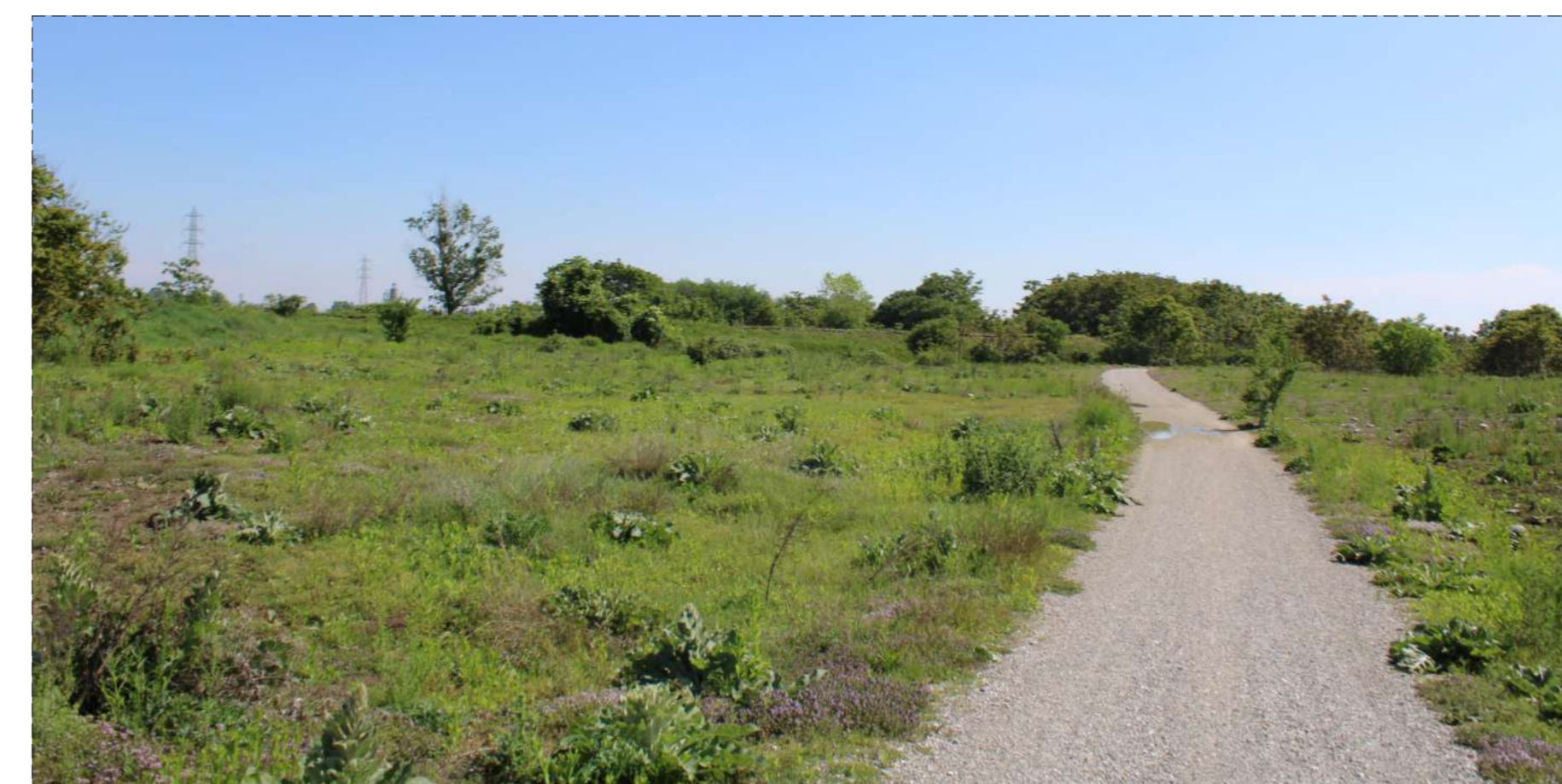
Vista 01



Vista 02



Vista 03



Vista 04



Progetto di manutenzione straordinaria e riqualificazione percorso ciclo-pedonale

PROGETTO DEFINITIVO

Il rappresentante del Parco Regionale del Serio:

Il progettista: