

Scala originale: 1:2000
Dimensione cornice: 534.000 x 378.000 metri
Protocollo pratica T115493/2023

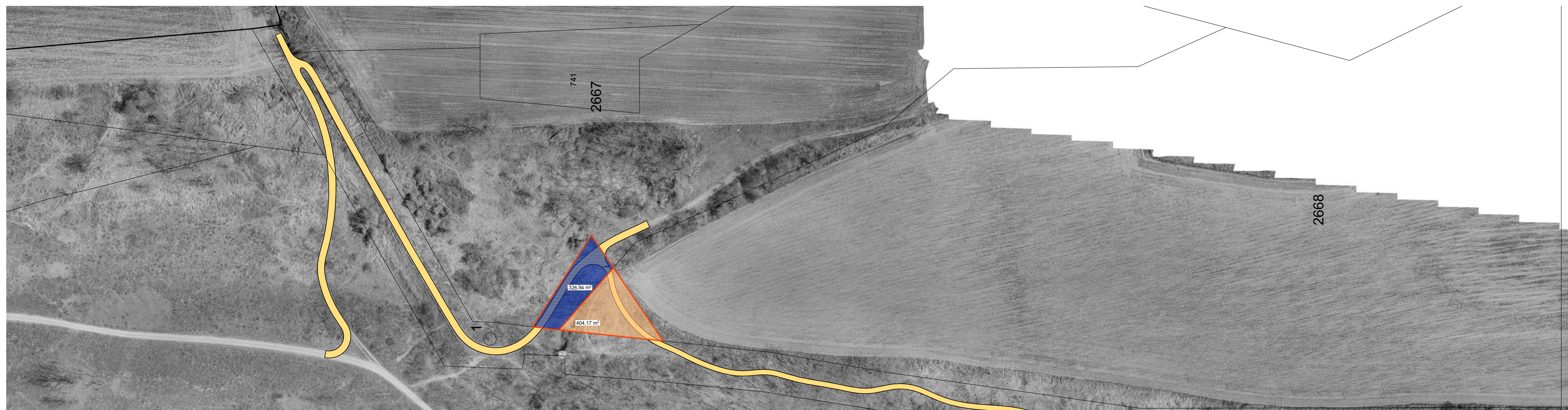
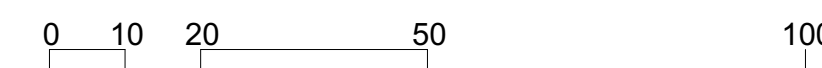
Comune: (BG) GHISALBA
Foglio: 904

E=1558100

N=5050500

1 Particella: 2667

SOVRAPPOSIZIONE MAPPA CON NUOVO TRACCIATO CICLABILE E INDIVIDUAZIONE AREE DA ESPROPRIARE scala 1:1000



SOVRAPPOSIZIONE ORTOFOTO - MAPPA CATASTALE - NUOVO TRACCIATO CICLABILE scala 1:1000

Aree da acquisire

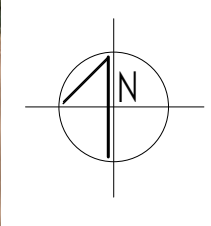
Comune	Mappale n°	Superficie Mq
GHISALBA	2667	328.94
GHISALBA	2668	404.17



Progetto di manutenzione straordinaria e riqualificazione percorso ciclo-pedonale

PROGETTO DEFINITIVO

Il rappresentante del Parco Regionale del Serio:



Il progettista:
FABRIZIO FASOLINI ARCHITETTO

PROGETTO P12

progetto e coordinamento architetto: fabrizio fasolini
collaborazioni fig. geom. illo milia romano gardini

Rev. 00 10-08-2023

scala: 1:1000

Progetto di riqualificazione percorso ciclo-pedonale
PROGETTO: Definitivo TRATTO 1 (SUD) Comune di GHISALBA
OGGETTO: PIANO PARTICELLARE

Studio
Architettura
Ambiente
architetto: fabrizio fasolini
S. Giorgio 20 Martignago (BG)
tel. +39 0345 819102
mail: fasol@fasol.it