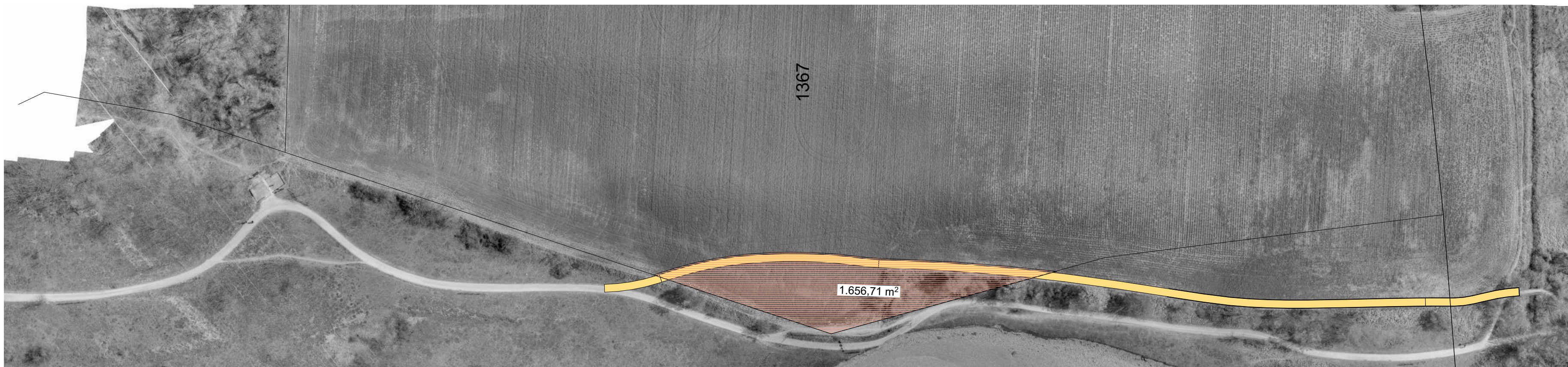


Scala originale: 1:2000
 Dimensione cornice: 534.000 x 378.000 metri
 Comune: (BG) CAVERNAGO
 Foglio: 909
 1 Particella: 1367

SOVRAPPOSIZIONE MAPPA CON NUOVO TRACCIATO CICLABILE E INDIVIDUAZIONE AREA DA ESPROPRIARE scala 1:1000



SOVRAPPOSIZIONE ORTOFOTO - MAPPA CATASTALE - NUOVO TRACCIATO CICLABILE scala 1:1000

Aree da acquisire

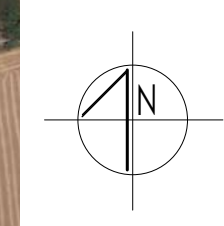
Comune	Mappale n°.	Superficie Mq
CAVERNAGO	1367	1656.71



Progetto di manutenzione straordinaria e riqualificazione percorso ciclo-pedonale

PROGETTO DEFINITIVO

Il rappresentante del Parco Regionale del Serio:



Il progettista:
 FABRIZIO FASOLINI ARCHITETTO

PROGETTO

P13

progetto e coordinamento architetto: FABRIZIO FASOLINI
 collaborazioni: itlo milia geom. romano gardini

Rev. 00 10-08-2023

Scala: 1:1000

Progetto di riqualificazione percorso ciclo-pedonale
PROGETTO DEFINITIVO TRATTO 3 (NORD) Comune di CAVERNAGO
OGGETTO: PIANO PARTICELLARE

Il progettista:
 FABRIZIO FASOLINI ARCHITETTO
 S. Giorgio 20 Martignago (BG)
 +39 0345 819102
 mail: fasol@fscok.it