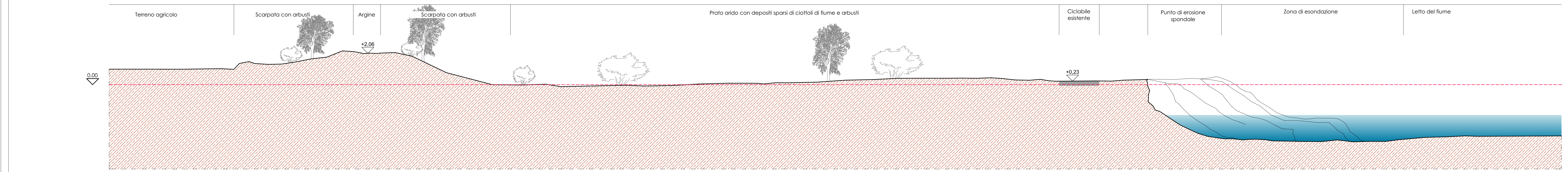
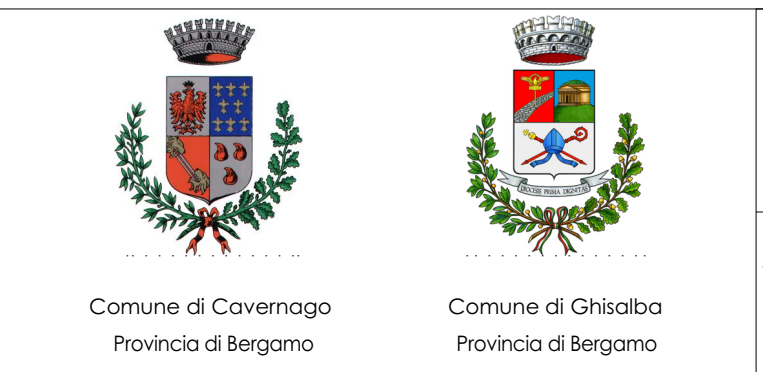
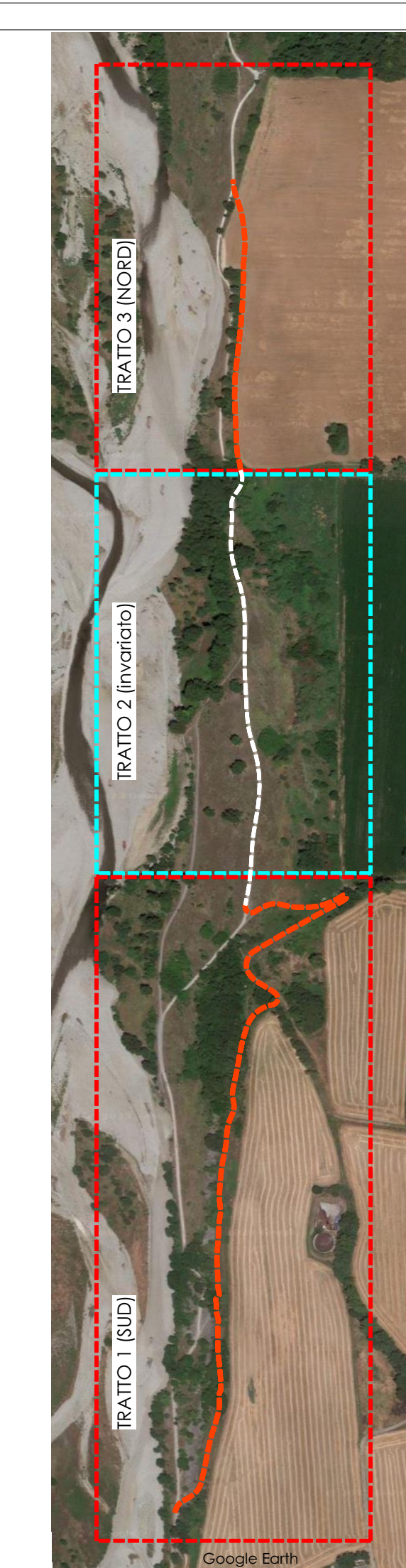


SEZIONE T1-13 zona "Erosione 2" scala 1:100



SEZIONE T1-06 "Erosione 1" scala 1:100



**R05**  
RILEVO  
progetto e coordinamento  
architetto Fabrizio Fasolini  
collaborazioni  
ing. Ilio Milla  
geom. Romano Giardini  
Rev. 00 10-08-2023

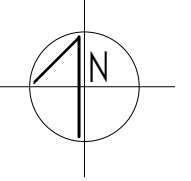


Progetto di manutenzione straordinaria e riqualificazione percorso ciclo-pedonale

**PROGETTO DEFINITIVO**

il rappresentante del  
Parco Regionale del Serio:

Il progettista:  
FABRIZIO FASOLINI  
ARCHITETTO  
FABRIZIO FASOLINI  
ARCHITETTO



Progetto di riqualificazione percorso ciclo-pedonale  
**PROGETTO:** Rilievo TRATTO 1 (SUD)  
**OGGETTO:** Sezioni: T1-04 Erosione 1 e T1-13 Erosione 2

studio  
architettura  
ambiente  
architetto Fabrizio Fasolini  
S. Giorgio 20 Martignago (Bg)  
+39 0363 987602  
mail: ff@fabriziofasolini.it